



ประกาศองค์การบริหารส่วนตำบลบ้านเพิ่ม
เรื่อง ประกาศใช้แผนอัตรากำลัง ๓ ปี (พ.ศ. ๒๕๖๑-๒๕๖๓)
ฉบับแก้ไขเพิ่มเติม (ฉบับที่ ๑) พ.ศ. ๒๕๖๑

อาศัยอำนาจตามความในมาตรา ๑๕ ประกอบมาตรา ๒๕ แห่งพระราชบัญญัติระเบียบบริหารงานบุคคลส่วนท้องถิ่น พ.ศ.๒๕๔๒ ข้อ ๑๘ แห่งประกาศคณะกรรมการพนักงานส่วนตำบลจังหวัดเลย เรื่อง หลักเกณฑ์และเงื่อนไขเกี่ยวกับการบริหารงานบุคคลขององค์การบริหารส่วนตำบล ลงวันที่ ๒๙ พฤศจิกายน ๒๕๔๕ ประกอบกับมติคณะกรรมการพนักงานส่วนตำบลจังหวัดเลย ในการประชุม ครั้งที่ ๓/๒๕๖๑ เมื่อวันที่ ๒๖ เดือนมีนาคม พ.ศ. ๒๕๖๑ นั้น

องค์การบริหารส่วนตำบลบ้านเพิ่ม จึงประกาศใช้แผนอัตรากำลัง ๓ ปี (พ.ศ.๒๕๖๑-๒๕๖๓) ฉบับแก้ไขเพิ่มเติม (ฉบับที่ ๑) พ.ศ. ๒๕๖๑ เพื่อเป็นเครื่องมือในการวางแผนใช้อัตรากำลังคน พัฒนากำลังคน ให้สามารถดำเนินการตามภารกิจขององค์การบริหารส่วนตำบลบ้านเพิ่ม ได้สำเร็จบรรลุวัตถุประสงค์และเป็นไปอย่างมีประสิทธิภาพและประสิทธิผล รายละเอียดปรากฏตามเอกสารแนบท้ายประกาศนี้

ทั้งนี้ ตั้งแต่วันที่ ๒ เมษายน พ.ศ.๒๕๖๑

ประกาศ ณ วันที่ ๒ เมษายน พ.ศ.๒๕๖๑

(นายสงวน วงทองแก้ว)

นายกองค์การบริหารส่วนตำบลบ้านเพิ่ม

กรอบตำแหน่งแนบท้ายประกาศแผนอัตรากำลัง ๓ ปี (พ.ศ. ๒๕๖๑-๒๕๖๓) ฉบับแก้ไขเพิ่มเติม (ฉบับที่ ๑)

องค์การบริหารส่วนตำบลบ้านเพิ่ม อำเภอดงหลวง จังหวัดเลย

๑) ส่วนราชการ สำนักงานปลัด มีกรอบตำแหน่งดังนี้

ลำดับที่	เลขที่ตำแหน่ง	ชื่อตำแหน่ง	ว่าง/มีคนครอง	จำนวน	หมายเหตุ
	พนักงานส่วนตำบล สำนักปลัด				
๑	๕๔-๓-๐๐-๑๑๐๑-๐๐๑	ปลัด อบต. (นักบริหารงานท้องถิ่น)	มีคนครอง	๑	
๓	๕๔-๓-๐๑-๒๑๐๑-๐๐๑	หัวหน้าสำนักปลัด(นักบริหารงานทั่วไป)	มีคนครอง	๑	
๔	๕๔-๓-๐๑-๓๑๐๓-๐๐๑	นักวิเคราะห์นโยบายและแผน ชก.	มีคนครอง	๑	
๕	๕๔-๓-๐๑-๓๑๐๒-๐๐๑	นักทรัพยากรบุคคล ชก.	มีคนครอง	๑	
๖	๕๔-๓-๐๑-๓๑๐๑-๐๐๑	นักพัฒนาชุมชน ชก.	มีคนครอง	๑	
๗	๕๔-๓-๐๑-๓๑๐๓-๐๐๑	นักวิชาการศึกษา ชก.	มีคนครอง	๑	
๘	๕๔-๓-๐๑-๓๑๐๑-๐๐๑	นักจัดการงานทั่วไป ชก.	มีคนครอง	๑	
๙	๕๔-๓-๐๑-๓๑๐๕-๐๐๑	นักวิชาการตรวจสอบภายใน ชก.	มีคนครอง	๑	
๑๐	๕๔-๓-๐๑-๔๑๐๕-๐๐๑	เจ้าพนักงานป้องกันและบรรเทาสาธารณภัย ปง.	มีคนครอง	๑	
๑๑	๕๔-๓-๐๑-๔๑๐๑-๐๐๑	เจ้าพนักงานธุรการ ปง.	มีคนครอง	๑	
๑๒	๕๔-๓-๐๑-๓๑๐๑-๐๐๑	นักป้องกันและบรรเทาสาธารณภัย ปก./ชก.	ว่าง	๑	
๑๓	๕๒-๒-๐๐๘๔	ครู	มีคนครอง	๑	
๑๔	๕๒-๒-๐๐๘๕	ครู	มีคนครอง	๑	
๑๕	๕๒-๒-๐๐๘๖	ครู	มีคนครอง	๑	
๑๖	๕๒-๒-๐๓๐๒	ครู	มีคนครอง	๑	
๑๗	๕๒-๒-๐๓๐๓	ครู	มีคนครอง	๒	
๑๘	๕๒-๒-๐๓๐๔	ครู	มีคนครอง	๑	
๑๙	๕๒-๒-๐๓๐๕	ครู	มีคนครอง	๑	
๒๐	๕๒-๒-๐๓๐๖	ครู	มีคนครอง	๑	

(ลงชื่อ)

(นายสงวน วงทองแก้ว)

นายกองค์การบริหารส่วนตำบลบ้านเพิ่ม

กรอบตำแหน่งแนบท้ายประกาศแผนอัตรากำลัง ๓ ปี (พ.ศ. ๒๕๖๑-๒๕๖๓) ฉบับแก้ไขเพิ่มเติม (ฉบับที่ ๑)
องค์การบริหารส่วนตำบลบ้านเพิ่ม อำเภอดงหลวง จังหวัดสุพรรณบุรี

ลำดับที่	เลขที่ตำแหน่ง	ชื่อตำแหน่ง	ว่าง/มีคนครอง	จำนวน	หมายเหตุ
		ลูกจ้างประจำ สำนักปลัด			
๒๑	-	นักจัดการงานทั่วไป	มีคนครอง	๑	
		พนักงานตามภารกิจ สำนักปลัด			
๒๒	-	ผู้ช่วย จพง.ป้องกันและบรรเทาสาธารณภัย	มีคนครอง	๑	
๒๓	-	พนักงานขับรถขยะ	มีคนครอง	๑	
๒๔	-	ผช.หน.ศูนย์พัฒนาเด็กเล็ก	มีคนครอง	๑	
๒๕	-	ผช.ครูผู้ดูแลเด็ก	มีคนครอง	๖	
		พนักงานจ้างทั่วไป สำนักปลัด			
๓๑	-	ภารโรง	มีคนครอง	๑	
๓๒	-	คนงานประจำรถขยะ	มีคนครอง	๓	
๓๕	-	พนักงานขับรถยนต์	มีคนครอง	๑	
๓๖	-	พนักงานขับรถน้ำเอนกประสงค์	มีคนครอง	๑	
๓๗	-	คนงานประจำรถน้ำ	มีคนครอง	๑	
๓๘	-	คนงานทั่วไป(แม่บ้าน)	มีคนครอง	๑	
๓๙	-	คนงานทั่วไป(ผู้ช่วยธุรการ)	มีคนครอง	๑	
		กองคลัง พนักงานส่วนตำบล			
๔๐	๕๕-๓-๐๔-๒๑๐๒-๐๐๑	ผู้อำนวยการกองคลัง(นักบริหารงานการคลัง)	มีคนครอง	๑	
๔๑	๕๕-๓-๐๔-๓๒๐๑-๐๐๑	นักวิชาการเงินและบัญชี ชก.	มีคนครอง	๑	
๔๒	๕๕-๓-๐๔-๓๒๐๓-๐๐๑	นักวิชาการจัดเก็บรายได้ ชก.	มีคนครอง	๑	
๔๓	๕๕-๓-๐๔-๔๒๐๓-๐๐๑	เจ้าพนักงานพัสดุ ปง.	มีคนครอง	๑	
		ลูกจ้างประจำ กองคลัง			
๔๔	-	นักวิชาการคลัง	มีคนครอง	๑	
		พนักงานจ้างทั่วไป กองคลัง			
๔๕	-	คนงานทั่วไป(ผู้ช่วยธุรการ)	มีคนครอง	๑	
๔๖	-	คนงานทั่วไป(ปฏิบัติงานจัดเก็บรายได้)	มีคนครอง	๑	
๔๗	-	คนงานทั่วไป(ปฏิบัติงานการเงินและบัญชี)	มีคนครอง	๑	
๔๘	-	คนงานทั่วไป (ปฏิบัติงานพัสดุ)	มีคนครอง	๑	

(ลงชื่อ)

(นายสงวน วงทองแก้ว)

นายกองค์การบริหารส่วนตำบลบ้านเพิ่ม

กรอบตำแหน่งแนบท้ายประกาศแผนอัตรากำลัง ๓ ปี (พ.ศ. ๒๕๖๑-๒๕๖๓) ฉบับแก้ไขเพิ่มเติม (ฉบับที่ ๑)
องค์การบริหารส่วนตำบลบ้านเพิ่ม อำเภอดงหลวง จังหวัดเลย

ลำดับที่	เลขที่ตำแหน่ง	ชื่อตำแหน่ง	ว่าง/ไม่ว่าง	จำนวน	หมายเหตุ
		กองช่าง พนักงานส่วนตำบล			
๕๙	๕๕-๓-๐๕-๒๑๐๓-๐๐๑	ผู้อำนวยการกองช่าง (นักบริหารงานช่าง)	มีคนครอง	๑	
๕๐	๕๕-๓-๐๕-๔๗๐๑-๐๐๑	นายช่างโยธา อส.	มีคนครอง	๑	
๕๑	๕๕-๓-๐๕-๔๗๐๖-๐๐๑	ช่างไฟฟ้า ปง.	มีคนครอง	๑	
		พนักงานจ้างตามภารกิจ กองช่าง			
๕๒	-	ผู้ช่วยนายช่างโยธา	มีคนครอง	๑	
		พนักงานจ้างทั่วไป กองช่าง			
๕๓	-	คงานทั่วไป(ปฏิบัติหน้าที่ผู้ช่วย จนท.ธุรการ)	มีคนครอง	๑	
๕๔	-	คงานทั่วไป(ปฏิบัติหน้าที่ผู้ช่วยช่างไฟฟ้า)	มีคนครอง	๑	
๕๕	-	คงานทั่วไป	มีคนครอง	๑	
๕๖	-	คงานทั่วไป(ปฏิบัติงานช่างสำรวจ)	ว่าง	๑	

(ลงชื่อ)

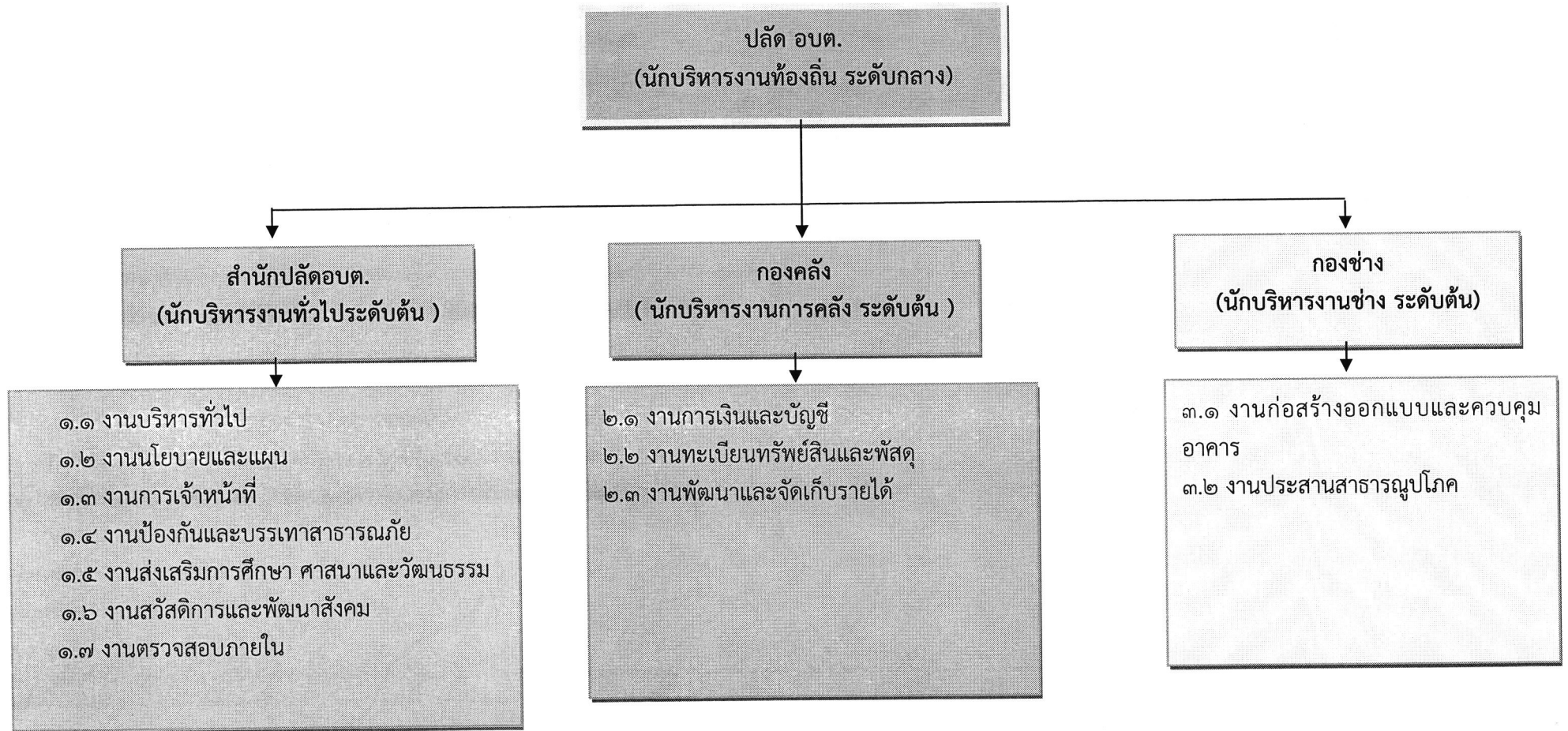


(นายสุวงน วงทองแก้ว)

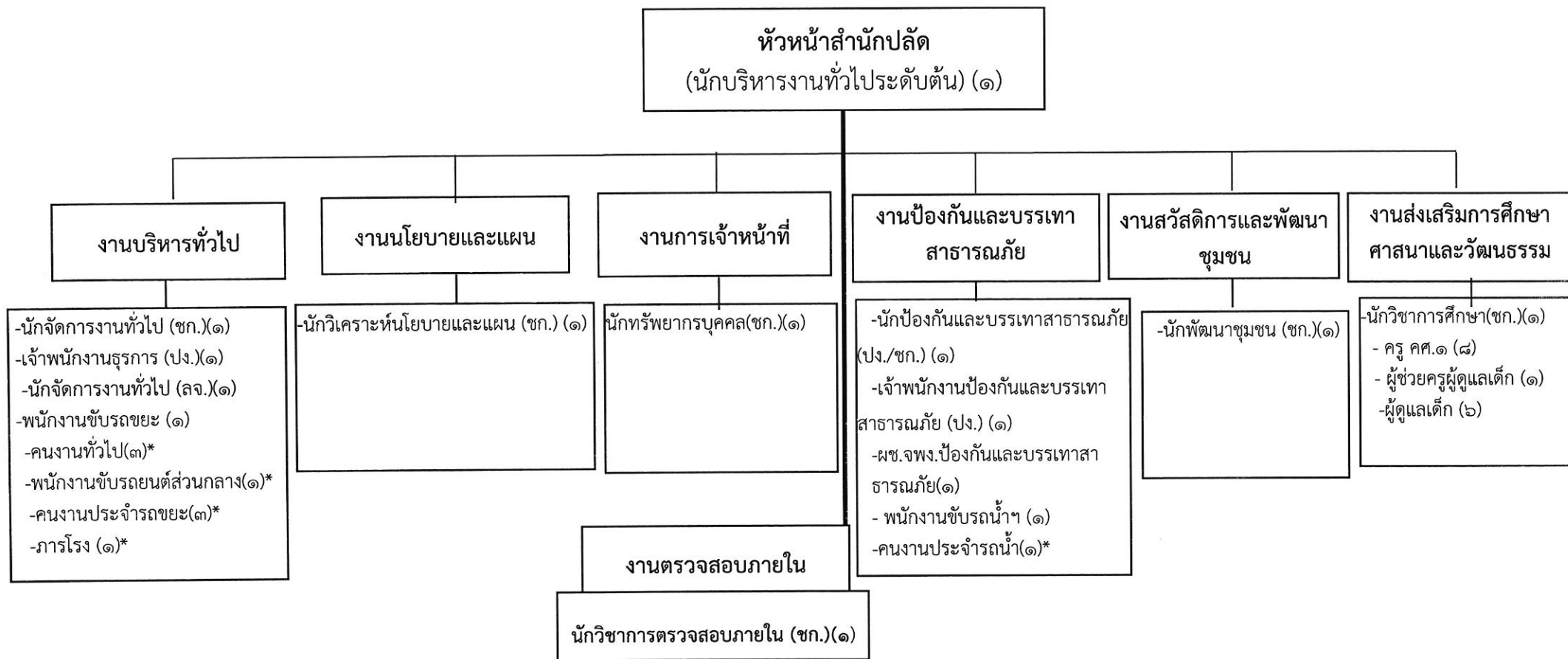
นายกองค์การบริหารส่วนตำบลบ้านเพิ่ม

๑๐. แผนภูมิโครงสร้างการแบ่งส่วนราชการตามแผนอัตรากำลัง ๓ ปี ปีงบประมาณ ๒๕๖๑-๒๕๖๓ (ฉบับปรับปรุง ครั้งที่ ๑)

กรอบโครงสร้างส่วนราชการขององค์การบริหารส่วนตำบล

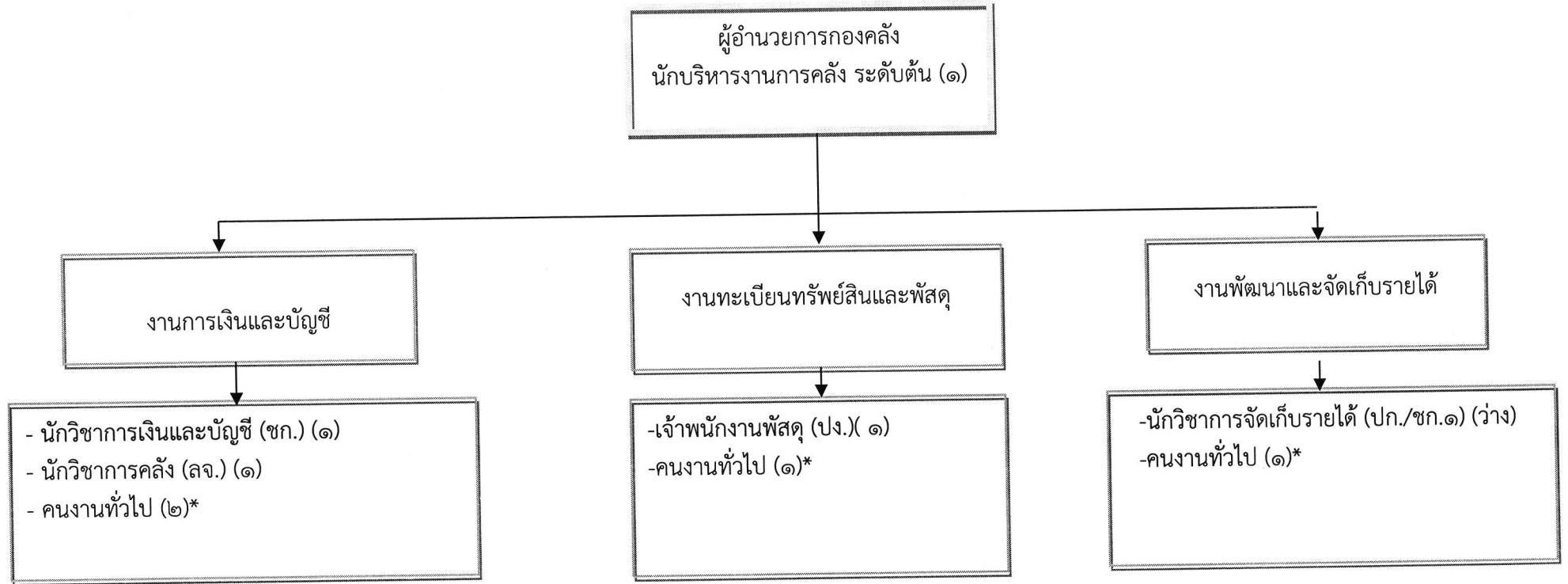


โครงสร้างสำนักงานปลัดโครงสร้างกรอบอัตรากำลัง สำนักปลัด



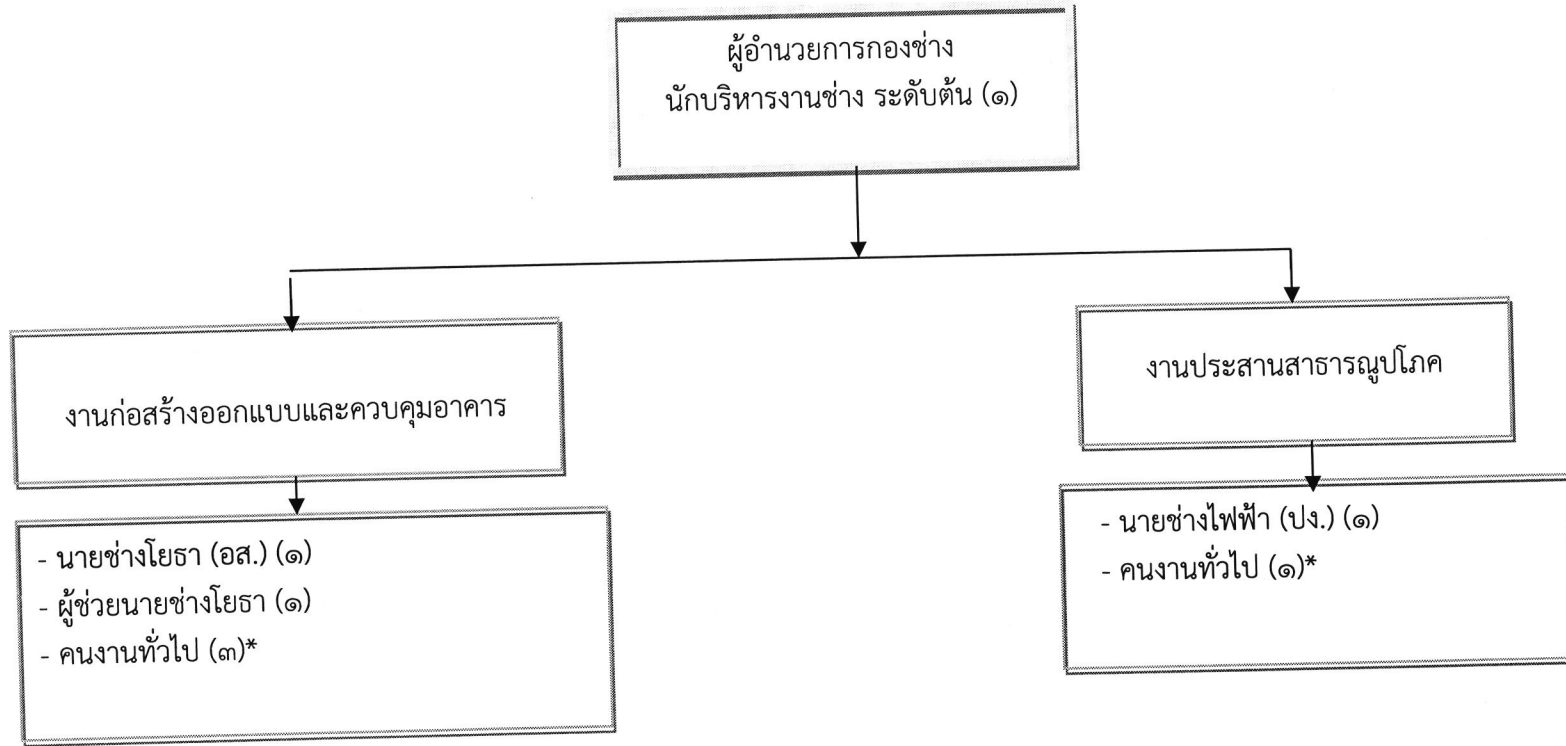
ระดับ	อำนวยการท้องถิ่น			วิชาการ				ทั่วไป			ลูกจ้างประจำ	พนักงานจ้าง		รวม
	ต้น	กลาง	สูง	ปฏิบัติการ	ชำนาญการ	ชำนาญการพิเศษ	เชี่ยวชาญ	ปฏิบัติงาน	ชำนาญงาน	อาวุโส		ภารกิจ	ทั่วไป*	
จำนวน	๑	-	-	๑	๑๔	-	-	๒	-	-	๑	๙	๙	๓๗

โครงสร้างกรอบอัตรากำลัง กองคลัง



ระดับ	อำนาจการท้องถิ่น			วิชาการ				ทั่วไป			ลูกจ้างประจำ	พนักงานจ้าง		รวม
	ต้น	กลาง	สูง	ปฏิบัติการ	ชำนาญการ	ชำนาญการพิเศษ	เชี่ยวชาญ	ปฏิบัติงาน	ชำนาญงาน	อาวุโส		ภารกิจ	ทั่วไป*	
จำนวน	๑	-	-	๑	๑	-	-	๑	-	-	๑	-	๔	๙

โครงสร้างกรอบอัตรากำลัง กองช่าง



ระดับ	อำนาจการท้องถิ่น			วิชาการ				ทั่วไป			ลูกจ้างประจำ	พนักงานจ้าง		รวม
	ต้น	กลาง	สูง	ปฏิบัติการ	ชำนาญการ	ชำนาญการพิเศษ	เชี่ยวชาญ	ปฏิบัติงาน	ชำนาญงาน	อาวุโส		ภารกิจ	ทั่วไป*	
จำนวน	๑	-	-	-	-	-	-	๑	-	๑	-	๑	๔	๘