



ประกาศองค์การบริหารส่วนตำบลบ้านเพิ่ม
เรื่อง กำหนดโครงสร้าง การแบ่งส่วนราชการ วิธีการบริหารและการปฏิบัติงานของพนักงานส่วนตำบล
และกิจการอันเกี่ยวกับการบริหารงานบุคคลในองค์การบริหารส่วนตำบล

ตามประกาศคณะกรรมการพนักงานส่วนตำบลจังหวัดเลย เรื่อง หลักเกณฑ์และเงื่อนไขเกี่ยวกับการบริหารงานบุคคลขององค์การบริหารส่วนตำบล (ฉบับที่ ๒) พ.ศ.๒๕๖๓ โดยกำหนดให้องค์การบริหารส่วนตำบล ประกาศโครงสร้างการแบ่งส่วนราชการ เพื่อให้การกำหนดโครงสร้างการแบ่งส่วนราชการที่เหมาะสม สอดคล้องกับลักษณะการบริหาร อำนาจหน้าที่ความรับผิดชอบ ปริมาณงานและคุณภาพงานที่เพิ่มมากขึ้น

อาศัยอำนาจตามความในมาตรา ๑๕ และ ๒๕ วรรคท้าย แห่งพระราชบัญญัติระเบียบบริหารงานบุคคลส่วนท้องถิ่น พ.ศ. ๒๕๔๒ และมติคณะกรรมการพนักงานส่วนตำบลจังหวัดเลย ในการประชุม ครั้งที่ ๔/๒๕๖๔ เมื่อวันที่ ๒๕ พฤษภาคม ๒๕๖๔ จึงประกาศโครงสร้างการแบ่งส่วนราชการ ขององค์การบริหารส่วนตำบลบ้านเพิ่ม ดังนี้

๑. ประกาศนี้เรียกว่า ประกาศองค์การบริหารส่วนตำบลบ้านเพิ่ม เรื่อง การกำหนดโครงสร้างการแบ่งส่วนราชการ วิธีการบริหารและการปฏิบัติงานของพนักงานส่วนตำบลและกิจการอันเกี่ยวกับการบริหารงานบุคคลในองค์การบริหารส่วนตำบล

๒. ประกาศนี้ให้ใช้บังคับ ตั้งแต่วันที่ ๑ ตุลาคม ๒๕๖๓ เป็นต้นไป

๓. ให้องค์การบริหารส่วนตำบลบ้านเพิ่ม เป็นประเภทสามัญ กำหนดกองและส่วนราชการ ที่เรียกชื่ออย่างอื่น ดังนี้

- (๑) สำนักปลัด
- (๒) กองคลัง
- (๓) กองช่าง
- (๔) หน่วยตรวจสอบภายใน

๔. ให้ส่วนราชการ (๑) - (๓) มีฐานะเทียบเท่ากอง และส่วนราชการ (๔) มีฐานะต่ำกว่ากอง ขึ้นตรงต่อปลัดองค์การบริหารส่วนตำบลบ้านเพิ่ม

๕. โครงสร้างการแบ่งส่วนราชการขององค์การบริหารส่วนตำบลบ้านเพิ่ม ให้เป็นไปตามโครงสร้างแนบท้ายประกาศนี้

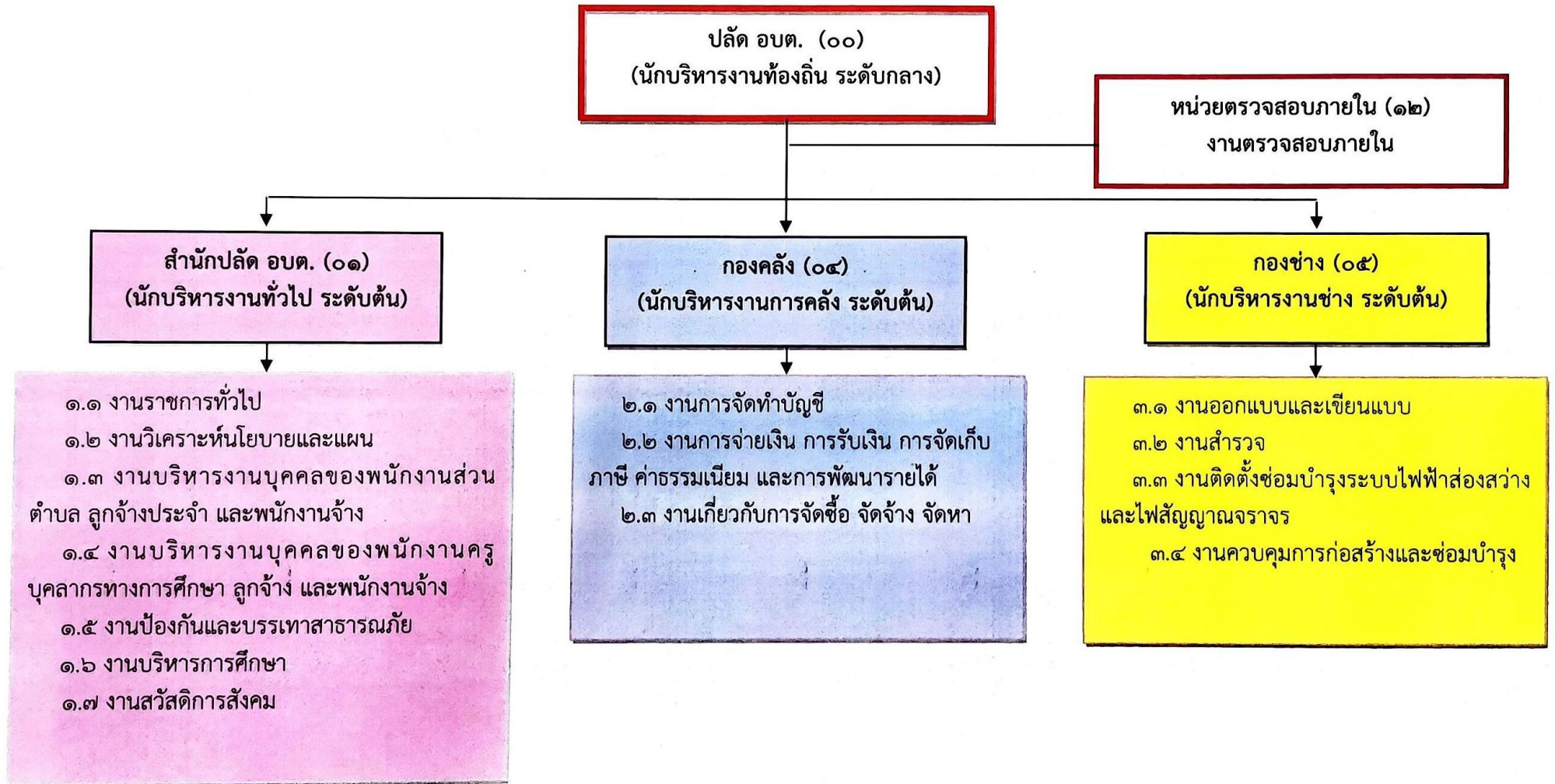
ประกาศ ณ วันที่ ๑ มิถุนายน พ.ศ.๒๕๖๔

(นายสงวน วงทองแก้ว)

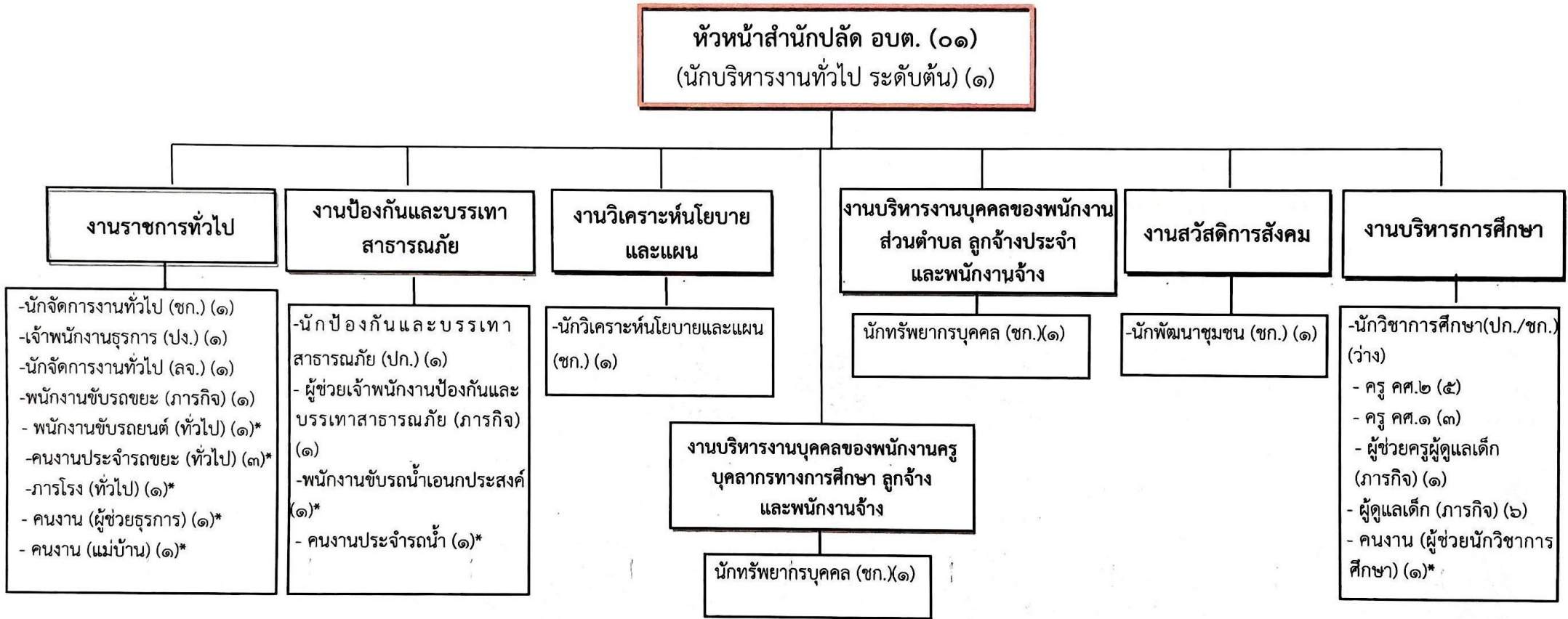
นายกองค์การบริหารส่วนตำบลบ้านเพิ่ม

๑๐. แผนภูมิโครงสร้างการแบ่งส่วนราชการตามแผนอัตรากำลัง ๓ ปี

โครงสร้างส่วนราชการขององค์การบริหารส่วนตำบลบ้านเพิ่ม ประเภทสามัญ

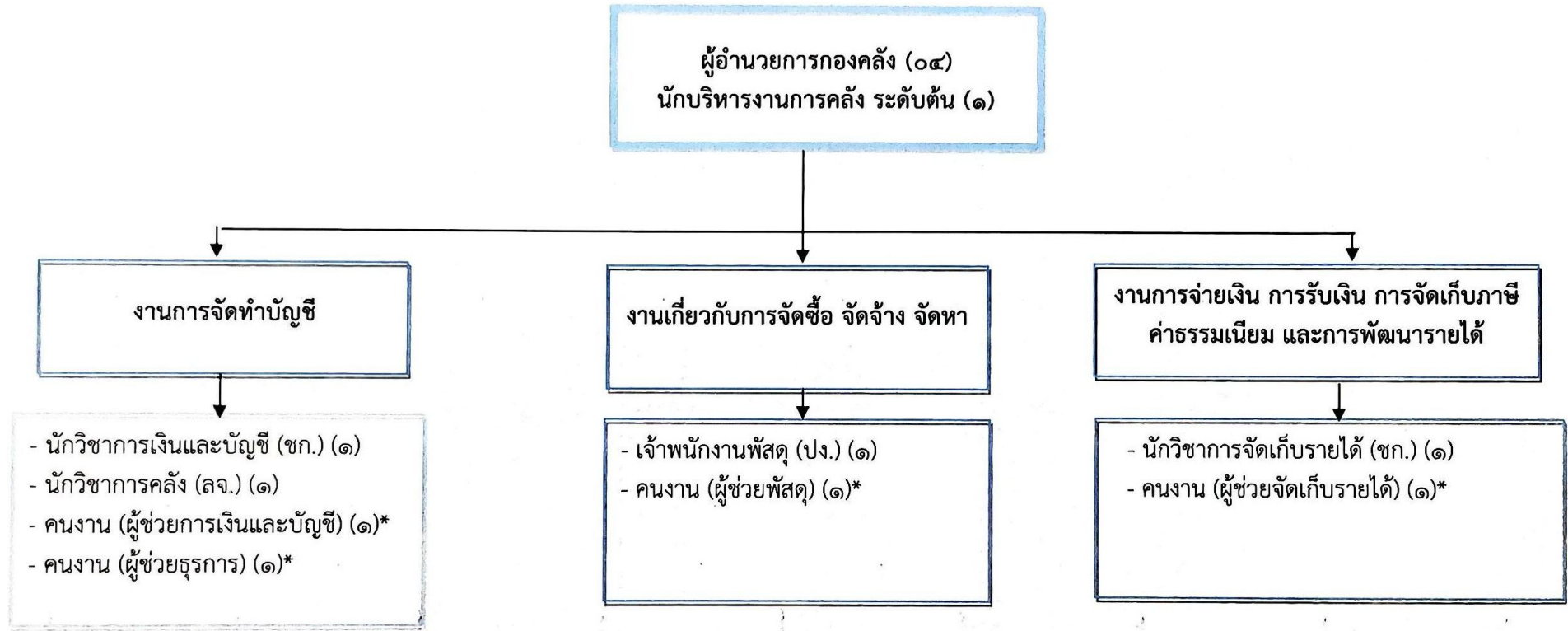


โครงสร้างสำนักงานปลัดโครงสร้างกรอบอัตรากำลัง สำนักปลัด



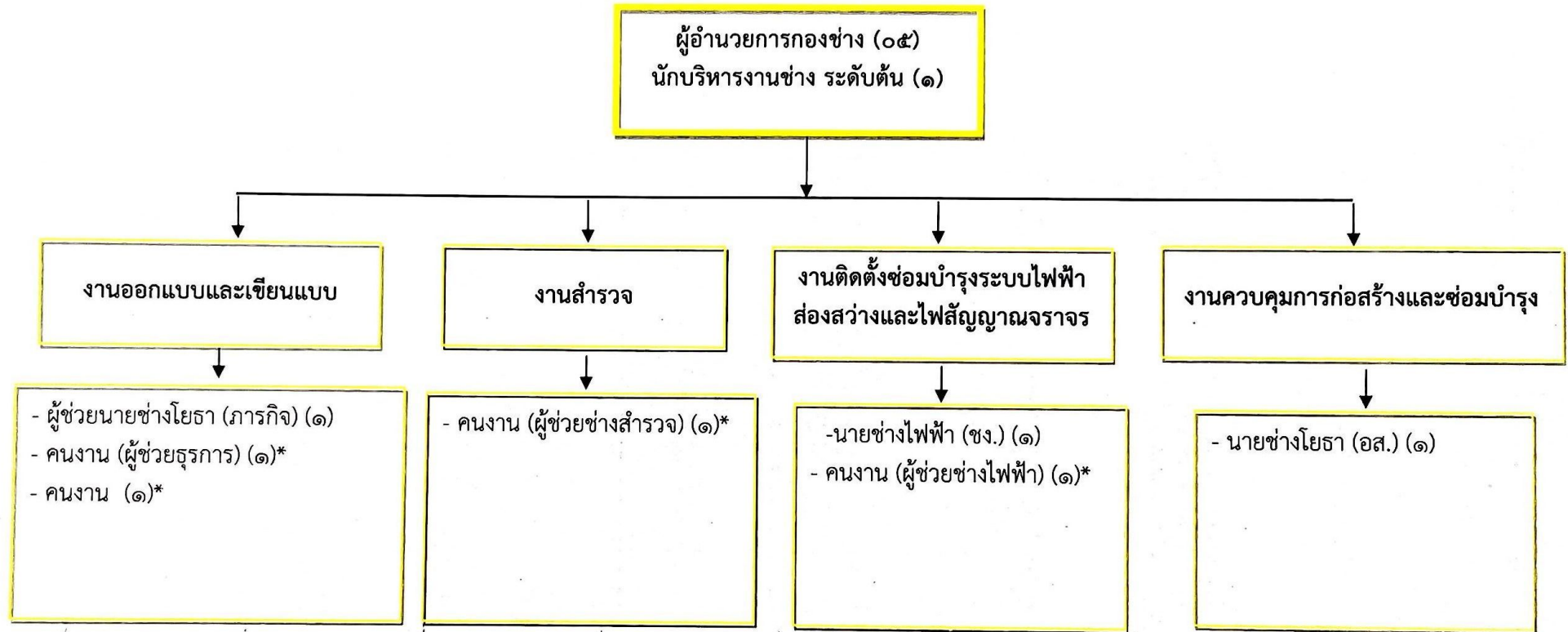
ระดับ	อำนวยการท้องถิ่น			วิชาการ				ทั่วไป			บุคลากรทางการศึกษา		ลูกจ้างประจำ	พนักงานจ้าง		รวม
	ต้น	กลาง	สูง	ปฏิบัติการ	ชำนาญการ	ชำนาญการพิเศษ	เชี่ยวชาญ	ปฏิบัติงาน	ชำนาญงาน	อาวุโส	ครู	ผช. ครู/ ผดต.		ภารกิจ	ทั่วไป*	
จำนวน	๑	-	-	๑	๔	-	-	๑	-	-	๘	๗	๑	๒	๑๐	๓๕

โครงสร้างกรอบอัตรากำลัง กองคลัง



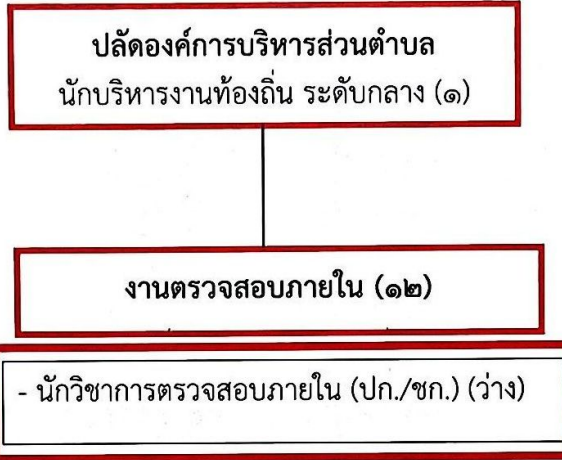
ระดับ	อำนาจการท้องถิ่น			วิชาการ				ทั่วไป			ลูกจ้างประจำ	พนักงานจ้าง		รวม
	ต้น	กลาง	สูง	ปฏิบัติการ	ชำนาญการ	ชำนาญการพิเศษ	เชี่ยวชาญ	ปฏิบัติงาน	ชำนาญงาน	อาวุโส		ภารกิจ	ทั่วไป*	
จำนวน	๑	-	-		๒	-	-	๑	-	-	๑	-	๔	๙

โครงสร้างกรอบอัตรากำลัง กองช่าง



ระดับ	ผู้อำนวยการท้องถิ่น			วิชาการ				ทั่วไป			ลูกจ้างประจำ	พนักงานจ้าง		รวม
	ต้น	กลาง	สูง	ปฏิบัติการ	ชำนาญการ	ชำนาญการพิเศษ	เชี่ยวชาญ	ปฏิบัติงาน	ชำนาญงาน	อาวุโส		ภารกิจ	ทั่วไป*	
จำนวน	๑	-	-	-	-	-	-		๑	๑	-	๑	๔	๕

โครงสร้างหน่วยตรวจสอบภายใน



ระดับ	อำนาจการ ระดับกลาง	อำนาจการ ระดับต้น	ชำนาญการพิเศษ	ชำนาญการ	ปฏิบัติการ	อาวุโส	ชำนาญงาน	ปฏิบัติงาน	ลูกจ้างประจำ	พนักงานจ้าง
จำนวน	-	-	-	-	-	-	-	-	-	-